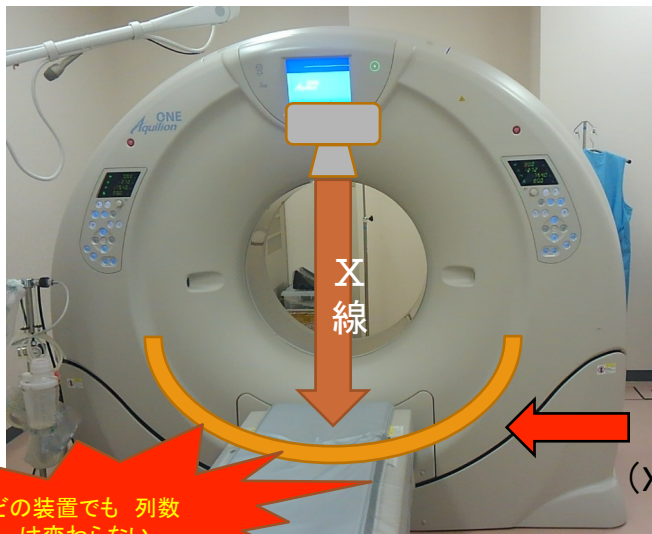


320列CTとは？

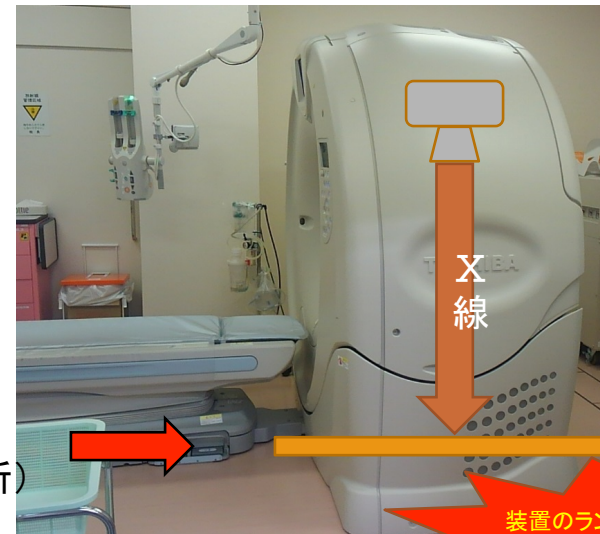
CT装置にはX線の情報を受け取る検出器と呼ばれる装置があり、それが320列あるということです。

CTを前から見た検出器の配置



どの装置でも 列数は変わらない

CTを横から見た検出器の配置



装置のランクによって列数が変わる

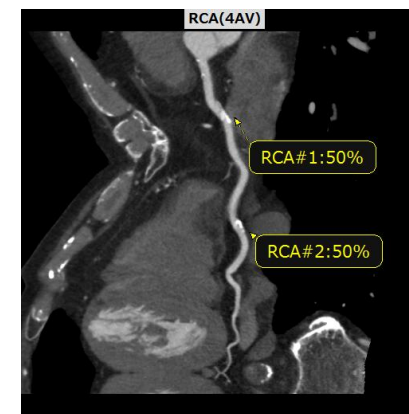
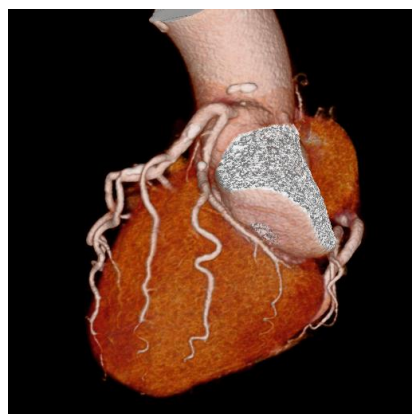
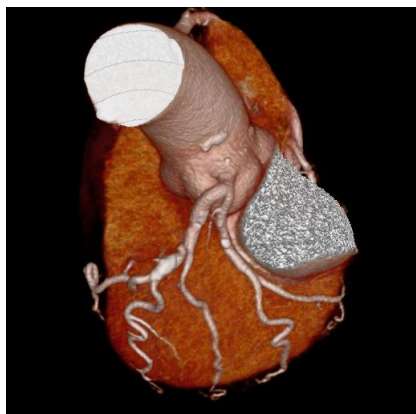


これまで、最新といわれてきたCTは
64列CTでした。

当院のCTは320列あるので従来の最新
機種との5倍の能力があるといえます。



心臓CT



短時間で広い範囲を撮影できる320列CTの最大の魅力は心臓CTです。
CTに限らずX線検査はしっかり静止した状態で撮影しないと“ブレた”写真になってしまいますが
常に動いている心臓のような臓器もブレのない詳細な画像を撮影することができます。

画像を組み合わせるとより情報量の多い画像を作成します。



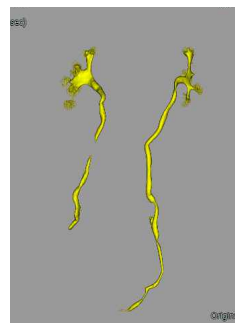
動脈

+



静脈

=

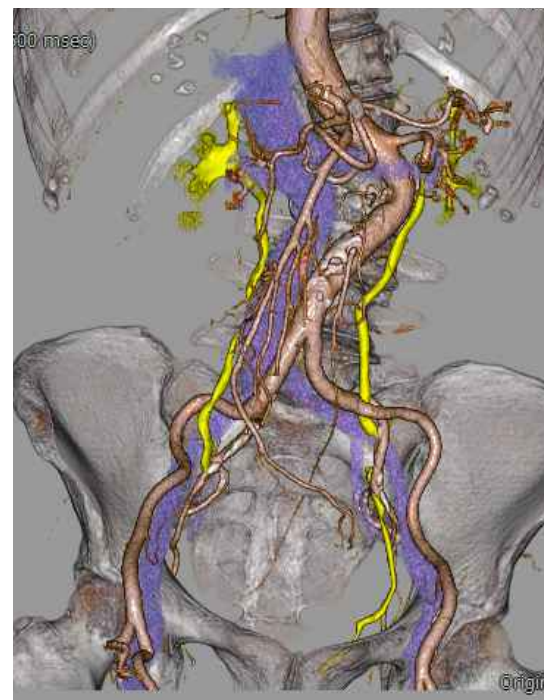


尿管

+

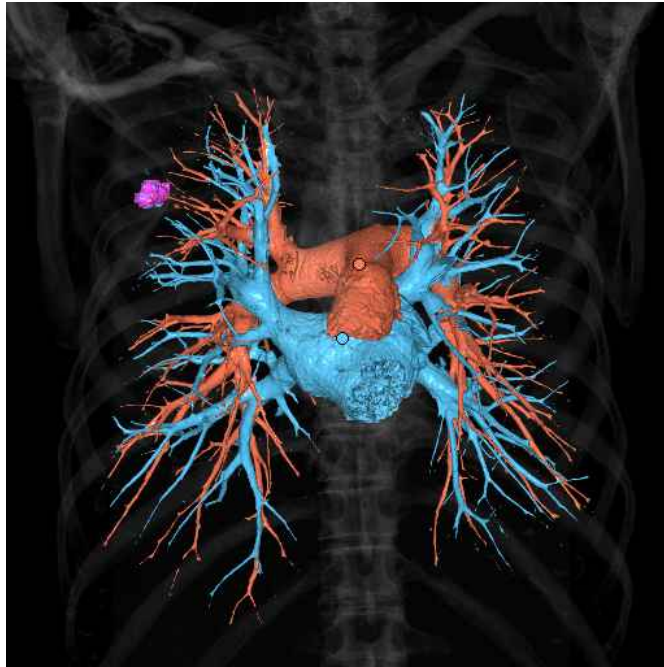


骨

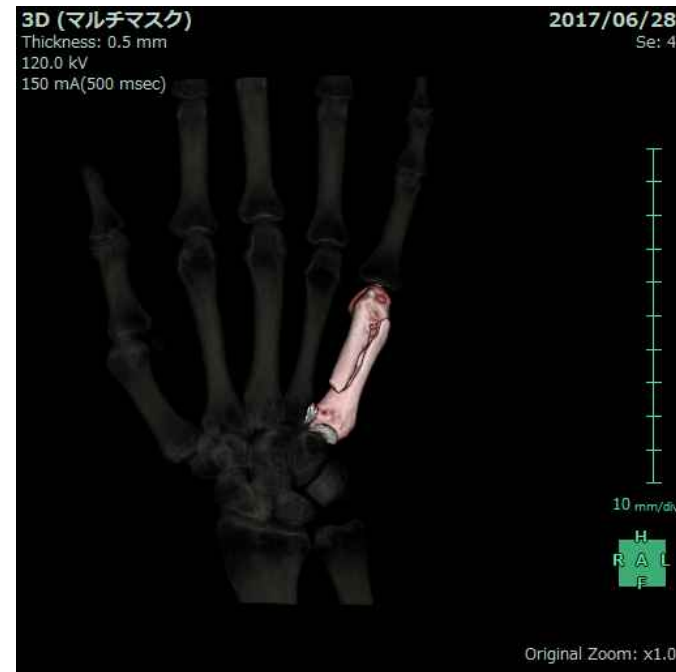


組み合わせた画像

手術前の確認のための画像



肺動脈と肺静脈



手の骨折