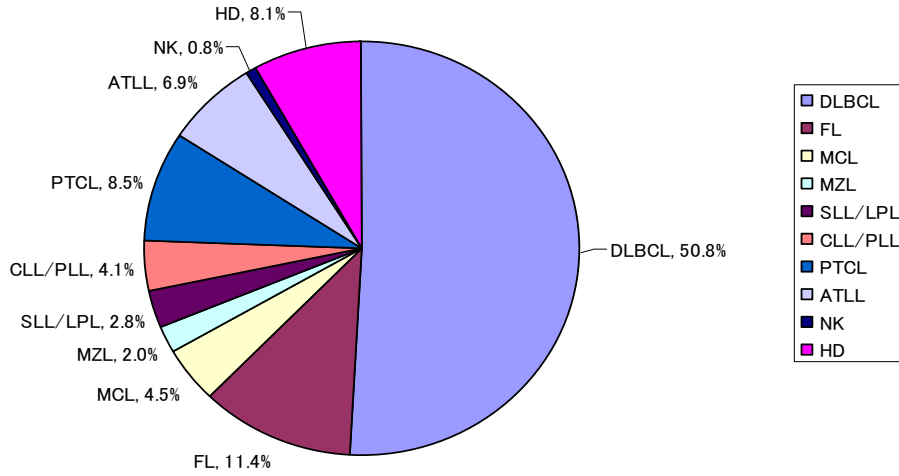


主な疾患の治療成績（今後順次掲載いたします）

1. 悪性リンパ腫（平成 5 年 1 月～平成 20 年 3 月、症例数 246）

組織型比率



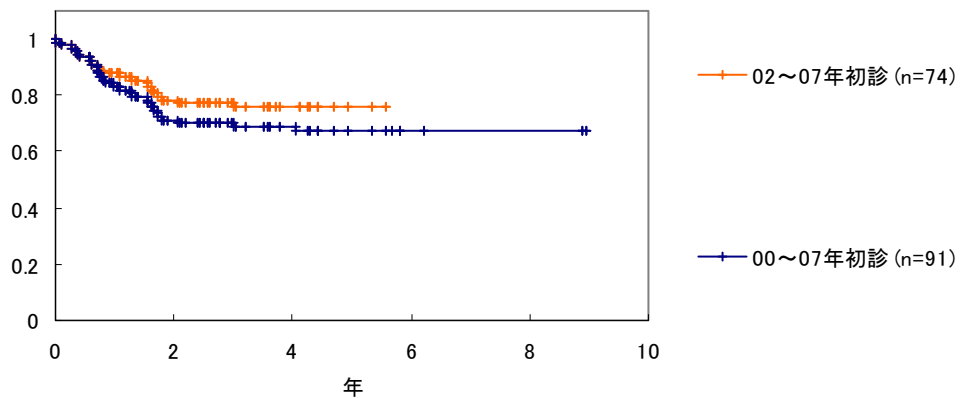
DLBCL: びまん性大細胞型 B 細胞リンパ腫、FL: 濾胞性リンパ腫、MCL: マントル細胞リンパ腫、MZL: 辺縁帯リンパ腫、SLL/LPL: 小細胞型リンパ腫/リンパ形質細胞性リンパ腫、CLL/PLL: 慢性リンパ性白血病/前リンパ球性白血病、PTCL: 末梢性 T 細胞性リンパ腫、ATLL: 成人 T 細胞性白血病/リンパ腫、NK: NK/T 細胞性リンパ腫、HD: ホジキンリンパ腫

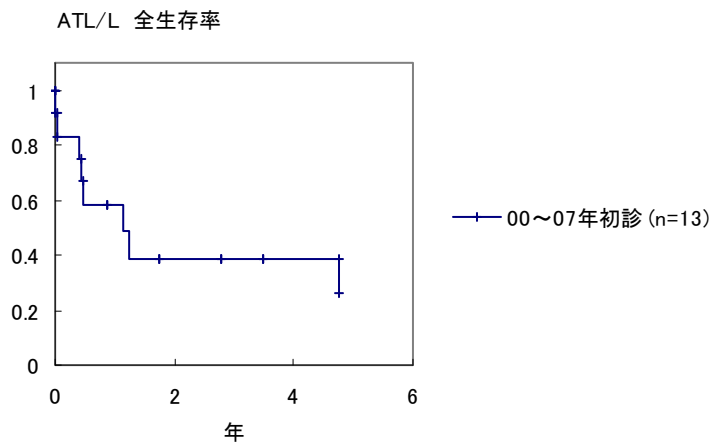
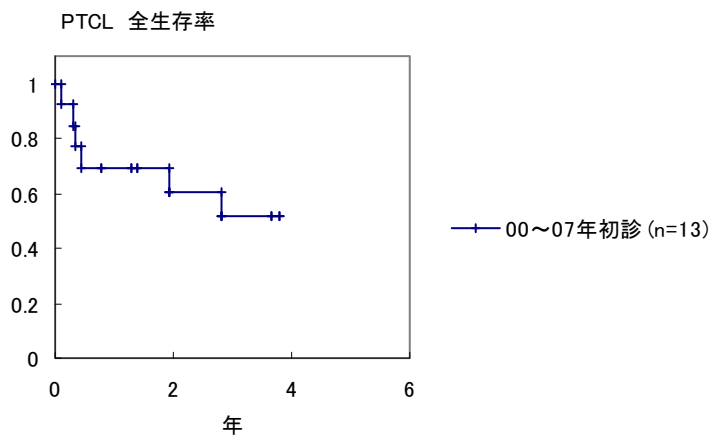
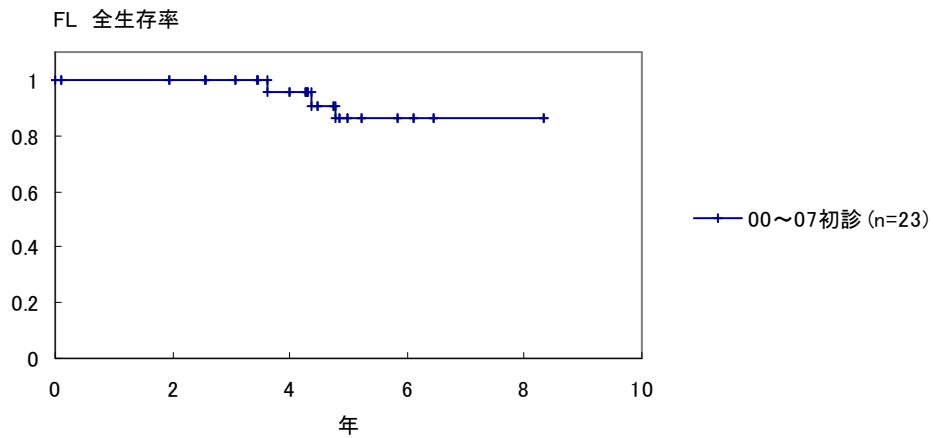
年齢分布

	DLBCL	FL	MCL	MZL	SLL/LPL	CLL/PLL	PTCL	ATLL	NK	HL
15-19 歳	1	0	0	0	0	0	0	0	0	1
20-29 歳	1	0	0	0	0	0	1	0	0	1
30-39 歳	3	0	0	0	0	0	0	0	1	0
40-49 歳	9	8	0	0	0	0	0	2	0	0
50-59 歳	14	5	0	0	0	0	6	2	0	6
60-69 歳	34	11	5	3	3	4	8	5	0	4
70-79 歳	38	3	5	1	3	1	6	5	1	7
80-89 歳	22	1	1	1	1	5	1	3	0	1
90 歳-	2	0	0	0	0	0	0	0	0	0
計	124	28	11	5	7	10	22	17	2	20

組織型別治療成績(全生存率)

DLBCL 全生存率



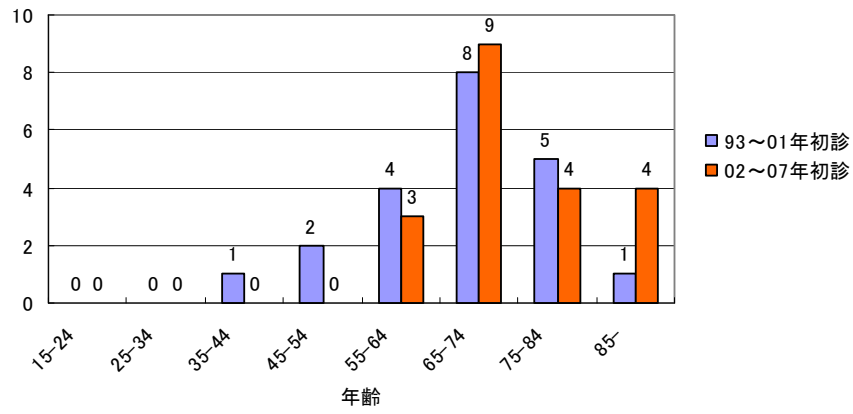


2. 多発性骨髄腫(平成 5 年 1 月~平成 20 年 3 月、症例数 52)

初診患者数

	初診患者数	治療実施数 (AutoPBSCT 実施)
93 年~01 年	30	21 (3)
02 年~07 年	22	20 (1)
計	52	41 (4)

年齡分布



治療成績(全生存率)

